

ÇATI & CEPHE KAPLAMA SİSTEMLERİ



Uygulayıcı Çözüm
Ortağı

ALÜMİNYUMDAN ÇOK DAHA FAZLASI...

VESTİS®, çatı ve cephe kaplamaları için üstün sonuçlar sağlamak üzere tasarlanmış, özel alaşımlı ve boyalı alüminyum malzemedir. İtalyan metal üreticisi ve sektörün lider firmalarından biri olan Mazzonetto SPA gruba bağlıdır.

Mazzonetto S.P.A 1982 yılında Venedik yakınlarında bulunan Veneto'da kurulmuştur. Kuruluşundan bu yana geçen 40 yıllık metal işleme uzmanlığı, üretim verimliliği, yenilikçi ve dinamik yapısı sayesinde merkezi İtalya'da olmak üzere diğer Avrupa ülkelerinde de şubeleri olan ve uluslararası varlığını sürekli arttıran tanınmış bir grup haline gelmiştir.



VESTİS® sistemlerini kullanarak; estetik, göz alıcı ve akılda kalıcı yapılar elde edebilirsiniz.



Projelerde materyal seçimi öznel bir durumdur.

Genel dizayn vizyonu, kişisel tercihler, proje konumu, birlikte kullanılacak malzemeler, uzun vadede bina bakımı gibi dikkate alınması gereken noktalar vardır.

Vestis® alüminyum; mimar, yatırımcı ve uygulayıcılara eşi olmayan, alışılmadık dışında estetik ve fark yaratan çözümler sunar.

Böylece dizaynda özgürlük alanını genişletir, kavramsal tasarımları yaparken gerçekleri de yansıtmaya fırsatı verir.

VESTİS®, ilerleyen teknoloji ve Ar-ge çalışmaları ile standartların da ötesine geçerek, çatı ve cephe kaplamasına uygun eşsiz renk efektleriyle birlikte, en iyi kimyasal/mekanik özelliklere sahip alüminyum malzemeyi yapı sektörünün beğenisine sunar.



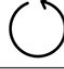



ŞIK VE FARK YARATAN YAPILAR



Maksimum ifade özgürlüğü sunan dokulu yüzeyler ile uygulanması zor veya imkansız olan karmaşık şekilleri rahatlıkla alması çatı ve cephelerde çok geniş tasarım imkanı sağlar.

Ahşap, cam, seramik, tuğla, beton, vb. farklı malzemelerin uyumu ile mükemmel sonuçlar elde edilebilir.

VESTİS®, güneş, yağmur, rüzgar gibi dış etkenlere karşı uzun ömürlü çatı ve cephe kaplamasıdır. Su geçirmez ve yapıyı en agresif iklimlerde bile en iyi şekilde koruyan sistemleri içerir.

			
Ecologico e riciclabile Ecological and recyclable	Resistente ai raggi UV UV resistant	Distanza dal mare >1km Distance by the sea >1km	Durata e resistenza garanzia fino a 40 anni Till 40 years warranty

Kaplaması sayesinde Uv ışığı, deniz suyu ve korozyona karşı üstün direnç sağlar. Uv ışınlarının deformasyonuna ve korozyona karşı 40 yıl garanti sunar.

GELİŞMİŞ YÜZEY PERFORMANSI



VESTİS® renklerini karakterize eden üç özel tarif:

K2 - Çizilmeye karşı dayanıklı, pürüzsüz, yüksek elastikiyet,
3D - Performanstan vazgeçmeden özel bir mat efekt sunan dokulu yüzey,

MAT - Mat ve elastikiyetin bir arada olduğu bir tür sihir!

ESNEK, KOLAY İŞLENEBİLİR

VESTİS®, deformasyona karşı dirençlidir. Kolay şekillendirilir. (katlama, çekme, uzama)

Çekme mukavemeti karşılaştırması;

VESTİS® 155N/mm²

Titanyum Çinko 190N/mm²

Boyalı Sac 385N/mm²

Bakır 390N/mm²



KOROZYONA UĞRAMAZ

Sıcak çatılar, düşük eğimler ve görünür kesimler artık sorun değil!

VESTİS® asla paslanma yapmayacağından, yüzey yoğunlaşmasının çatı üzerindeki etkileri dikkate alınmadan kaplanabilir.



KORUMA

Başka hiçbir malzeme bu kadar arzulanamaz!

VESTİS® alüminyumun, her iki tarafı da çift kalkan sağlamak üzere koruyucudur.

A tarafı - Ön yüz (dış taraf); **35µm** kalınlığında kaplama

B tarafı - Ters yüz: **25µm** kalınlığında kaplama



GÜNEŞ

Güneş, tüm renklerin bir numaralı düşmanı olarak kabul edilir. Boyayı tüketir, pigmentleri dönüştürerek renklerini değiştirir. Bu durum VESTİS® için geçerli değildir!

VESTİS'te renk değişikliği olmaz.

Elbette etkilenebilir ama kesinlikle algılanamaz.



YÜKSEK ISILAR

Sıcaklarda çalışmak birçok uygulayıcı için zordur. Çok sıcak metal levhalar dokunmak için hiç çekici değildir. Spesifik ısı kapasitesi:

1. VESTİS® - 896 J/Kg/K/b>
2. Boyalı Sac - 450 J/Kg/K
3. Titanyum Çinko - 398 J/Kg/K
4. Bakır - 385 J/Kg/K

VESTİS'i ısıtmak için boyalı sacdan iki kat daha fazla enerji gerekir... Yanma sıcaklıklarına ulaşma olasılığı çok daha düşüktür.



DÜŞÜK SICAKLIKLAR

Soğuk kış şartları da bazı metallerle çalışmak için bir engel olabilir.

Basit bir bükülme, malzemenin kırılmasına neden olabilir.

VESTİS®, kırılma veya çatlama riski olmadan 0°C'de bile sorunsuz katlanabilir.



AĞIRLIK

Malzemeyi belirli bir yüksekliğe kaldırmanın ve tutmanın ne kadar zor olduğuna dair bir ipucu var mı? Büyük bir çaba gerektirir. Ürün ne kadar hafif olursa, o kadar mutlu olursunuz.

En hafifi hangisi?

VESTİS® (1.89 kg/m²)

Boyalı Sac (4.00 kg/m²)

Titanyum Çinko (5.00 kg/m²)

Bakır (5.35 kg/m²)



MİMARİ METALDE AKADEMİK GÜÇ

Mazzonetto S.P.A. kendi araştırma ekibinin dışında, yapı teknolojisinde bulunan uzman danışmanlar ile dünyanın önde gelen ve **İtalya'nın ilk mimarlık okullarından biri olan VENEDİK IUAV Üniversitesi** ile çalışmalar yürütmektedir. Yapı endüstrisine mümkün olan en iyi çatı ve cephe kaplama ürünlerini sunmak amacı ile başlayan işbirliği sayesinde, yüksek performanslı, uzun ömürlü ve benzersiz renk alternatifleriyle VESTİS® alüminyum geliştirilmiştir.

İTALYA'DA İLK VE TEK MULTİ – METAL EĞİTİMİ

Mazzonetto S.P.A. mimar, tekniker ve mühendisleriyle planlama ve ürünlerin kullanımı için en iyi çözümleri sunan ATR: Assistenza Tecnica Rivestimenti (çatı ve cephe teknik departmanı) isimli kendi oluşumuna sahiptir.

2013 yılından beri **İtalya'da ilk ve tek** Multi-Metal eğitimleri - PROFESSIONEL LATTONERIA hizmeti verilmektedir. Çatı ve Cephe konusunda uzman teknik departman, konsept aşamasından uygulama detaylarına kadar tüm mimar ve uygulayıcılara destek vermektedir.



KALICI ESERLER USTA ELLERDE İŞLENİR

Teknik detaylar kadar, malzemenin usta eller tarafından işlenmesinin öneminin bilincinde uygulama akademisi bulunmaktadır.

“THE SKIN ACADEMY”, tüm dünyada tartışmasız bir numara olan İtalyan estetiğinin mimari çatı ve cephedeki yansımaları temsil eden bir okuldur. VESTİS®'in eşsiz İtalyan kalıbı ile hayat bulan zamansız yapılar bu akademiden çıkmaktadır.



KİMYASAL VE MEKANİK ÖZELLİKLER

VESTİS® EN ve ECCA Standartlarında Üretilir.
CE, ISO 9001 ve ISO 14001 sertifikalarına sahiptir.
Vestis: Alüminyum Kimliği
(Referans standart UNI EN 485-4)

Vestis: Alüminyum Sertifikası CE (UNI EN 14783)

Sertlik: H41 (Referans standart UNI EN 1396)

Alaşım: Seri 3005 (Referans standart UNI EN 1396)

Yüzey Kaplama: Ön 35 µm – Arka 20 – 25 µm
(Referans standart EN 13523-1/2)

Mekanik Özellikler: Çekme gerilim dayanıklılığı
130 – 180 MPa / Esneme min. %8
(Referans standart UNI EN 485-2)

Element	Min	Max
Manganez (Mn)	%1,0	%1,5
Magnezyum (Mg)	%0,2	%0,6
Demir (Fe)		%0,8
Silikon (Si)		%0,7
Bakır (Cu)		%0,3
Krom (Cr)		%0,1
Titanyum (Ti)		%0,1
Çinko (Zn)		%0,4
Diğer		%0,05
Diğer Toplam		%0,15

Vestis® için temel metal, manganez içeren alüminyum alaşımlara ait olan 3005 serisi alüminyumdur. Manganez'in getirdiği avantaj alaşımın mekanik gücünü artırır ve taneler arası yenim hassasiyetini azaltır.
(Referans standart UNI EN 573-3)

*VESTİS® kimyasal ve mekanik özellikler ile ilgili daha fazla bilgi için bizlerle iletişime geçebilirsiniz.

RULO VE LEVHA ÖLÇÜLERİ

Rulo Geniřliđi: 100 mm - 1.300 mm arası genişliklerde

Kalınlık: 0,70 mm - 0,80 mm - 1,00 mm

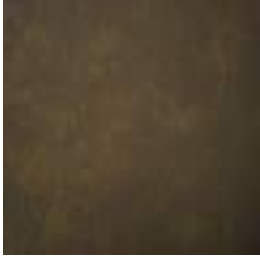
Rulo Ağırlıkları: 100 kg - 1.000 kg arası ağırlıklarda

Levha Ölçüsü: 1.000 mm x 2.000 mm - 1.000 mm x 3.000 mm

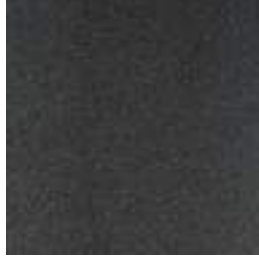
DOKULU YÜZEYLER (3D)



3D yüzeyler özgürlük alanını genişleten, alışılmışın dışında ve mimariye değer katan küçük kristal, mat efektli yüzeylerdir.



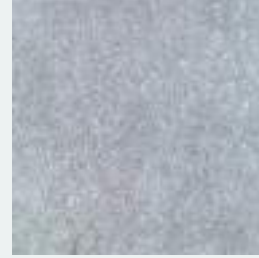
Vestis® - Cortex -
3D



Vestis® - Ral 7016 -
3D



Vestis® - Testa Di Moro
3D



Vestis® - Dolomit Gri
3D

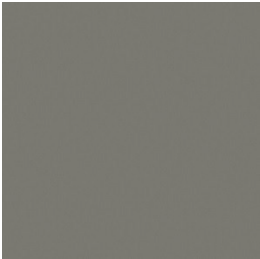


Vestis® - Ral 7037 -
3D

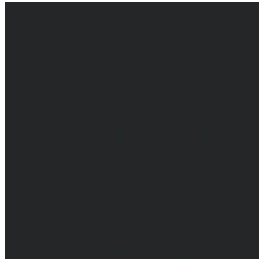
KLASİK MAT YÜZEYLER (K2)



Eşi benzeri olmayan pürüzsüz ve doğal görünümüne sahip K2 klasik mat yüzeyler ile etkileyici görsellik yakalanır.



Vestis® - Agate Gri
K2



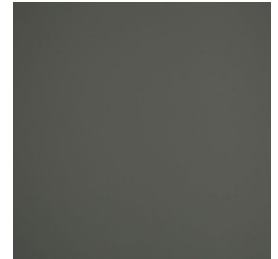
Vestis® - Ral 7016
K2



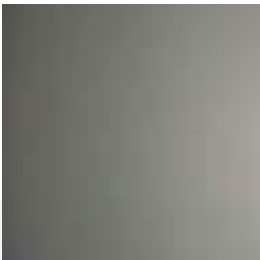
Vestis® - Bakır
K2



Vestis® - Grafite Siyah
K2



Vestis® - Ral 7037
K2



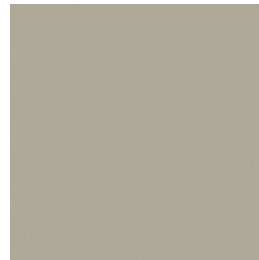
Vestis® - Ral 9006
K2



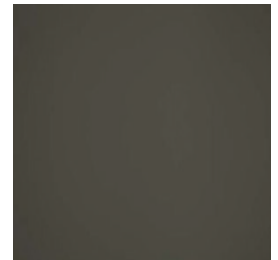
Vestis® - Yeşil Patina
K2



Vestis® - Gold
K2



Vestis® - Quartz Gri
K2



Vestis® - Testa Di Moro
K2



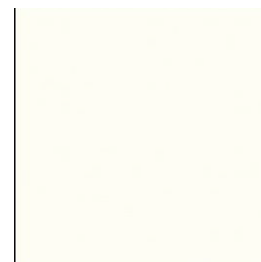
Vestis® - Gri
K2



Vestis® - Slate Gri
K2



Vestis® - Ral 9005
K2



Vestis® - Ral 9010
K2

NEDEN VESTİS® ?

Şık Görünüm ve Mimari Ahenk

Farklı yüzey renkleri ve kendine özgü uygulama seçenekleri ile yaratıcılığınızdaki sınırları zorlayabilirsiniz. Mimari hatlarla belirginleşen farklı birleşim detayı ve sistemler ile binanın kişiliği yansıtılır.

Uzun Ömür ve Bakım Gerektirmez

Atmosferik etkenlere, düşük sıcaklıklara, yaşlanma, UV ışınları ve zorlu deniz şartlarına karşı dayanıklıdır. Hafifliği binanın yapısına ağırlık vermez. Kullanım ömrü boyunca bakım gerektirmez. Endüstriyel ortamlarda ya da çok fazla toza maruz kalınan durumlarda ürün üzerindeki birikintiler su ile temizlenebilir.

Dayanıklı ve Esnek

Kırılma, aşınma veya don nedeniyle ürünün mekanik işlevselliğini sınırlayacak değişiklikler göstermez. Kaplama pul pul olmaz, kabarcık oluşturmaz, yonga tutmaz, çatlamaz ve kırılmaz. Vestis®, UV ışınlarının deformasyonuna ve korozyona karşı 40 yıl garantili bir üründür! Vestis® 180°'ye kadar bükülebilir oldukça esnek haddelenmiş bir üründür. Kolay işlenebilir, konik, konveks, konkav ve diğer karmaşık tüm şekilleri alır.



Sürdürülebilir, Çevre Dostu

Vestis® herhangi bir zararlı veya kirletici madde yaymaz. Bu nedenle çevre için herhangi bir tehlike taşımamaktadır. Aynı nedenden ötürü Vestis'ten akan su, genellikle bakırda olduğu gibi duvarları ya da zemini oksitle kirletmez.

Hayvanlar ve bitkiler için zararsızdır ve su yollarını kirletme tehlikesi taşımaz. Tamamen geri dönüştürülebilir, üretim sektöründe çok yerde dönüştürülüp kullanılabilir, ayrıca hurda olarak da yüksek bir değer taşır.



Eşsiz ve Doğal Yüzey Renkleri

Vestis® yüzey renkleri, doğal görünümü ile tamamen gerçeği yansıtır.

Vestis'in gelişmiş yüzey performansı içerisinde bulunan pigmentler boyanın rengini oluşturur.

Renk vermenin dışında, malzemenin bazı fiziksel performans özellikleri konusunda da belirleyici olurlar.

Korozyon konusunda esneklik gibi! Vestis'de kullanılan pigment 40 yıllık korozyon garantisi sağlar.



YAPIDA KULLANIM ALANLARI

Çatı Kaplamaları



Cephe Kaplamaları



Çatı Bitim Detayları



Çatı ve Cephe Süslemeleri



İç Mimari ve Dekorasyon



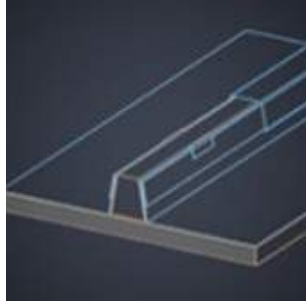
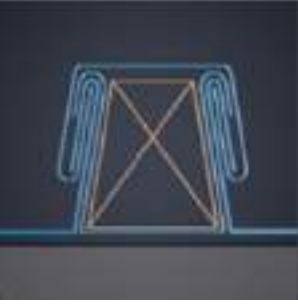
Yağmur Suyu İndirme



ÇATI KAPLAMA SİSTEMLERİ

Vestis® Kenet Sistem

Minimum %5 (3°) eğimi olan çatılarda kullanılabilen, geleneksel/ modern tüm mimari çeşitliliğe kolayca adapte olabilen, göze çarpıcı ve canlı hatlar sergileyen bir sistemdir. Tüm çatı tipleri için elverişlidir. Çatı kenet makinesi ile 25mm hadve yüksekliğinde rijid bir şekilde boylamasına üretilen kenetlerin, tek bükümlü veya çift bükümlü olarak birbirine kenetlenmesidir. Altyapıya sabitleme işlemi paslanmaz çelik sabit klips ve paslanmaz çelik hareketli klipsler ile yapılır.

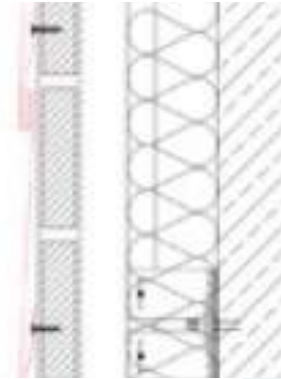


Vestis® Çıtalı (Kepli) Sistem

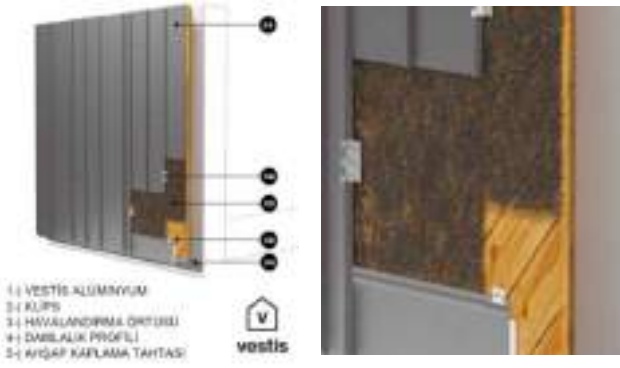
Ölçülendirilen Vestis® levhalar, çıtaların üzerine geçirilen keplerle sıkıca tutturulur. Kepler levhaların üzerine binili şekilde yerleştirilir. Böylece su sızdırmazlığı sağlanır. Bu sistem geleneksel mimariyi öne çıkarır. Düz eğimli çatılar $\geq 5\%$, kalınlık 0,7 mm / 0,8mm. Bobin eni 100 mm - 1.300 mm arası genişliklerde Net ağırlık m²/1,89 kg (kalınlık 0,7 mm için)

Vestis® Pul (Arduvaz) Sistem

Farklı ebat ve şekillerde uygulanabilir. Kaplamanın tipine göre aşağıdan başlayarak, pul sistem plakalar yatay, düşey veya diyagonal olarak döşenir. Modern veya geleneksel yapılarda fark yaratır. Her bir parça gizli klips veya vidalar ile tespit edilir. Min. eğim % 45, net ağırlık m²/1,89 kg (kalınlık 0,7 mm için)



CEPHE KAPLAMA SİSTEMLERİ

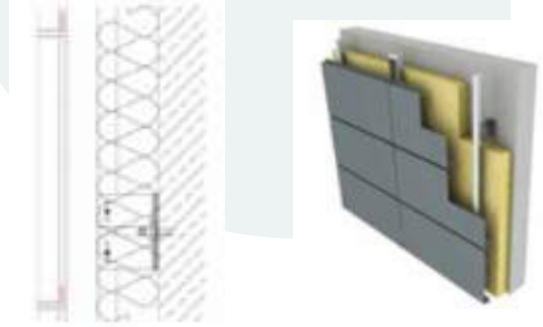


Vestis® Kenet Sistem

Kenet sistem, cephe uygulamaları ve estetik açıdan özel görünüm istenen projelerde uygulanır. Geniş alanlı projelerde oluşacak dalgalanmalar aza indirgenir ve daha düz bir efekt sağlar. Kenetler, tek bükümlü olarak birbirine kenetlenir. Yatay-düşey, değişken genişlik ve uzunluktaki levhalardan üretilebilmesi neticesinde özel formlardaki yüzeylerde bile rahatlıkla uygulanabilir. Altyapıya sabitleme işlemi paslanmaz çelik sabit klips ve paslanmaz çelik hareketli klipsler ile yapılır.

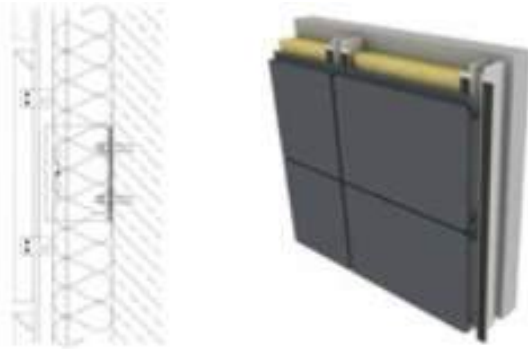
Vestis® İçten Kilitli Panel

Havalandırılmalı cephe kaplama panelleridir. Kusursuz bir görünüm sağlanır. Uygulamada paneller askı tekniği ile taşıyıcıya sabitlenir. Böylece sıcaklık değişimlerine bağlı olarak meydana gelen uzunluk değişimleri bu teknik ile absorbe edilir. Kalınlık 1,0 mm. Net panel eni 200 mm – 300 mm. Panel uzunluğu 6 metreye kadar, derz aralığı 10 mm – 20 mm.



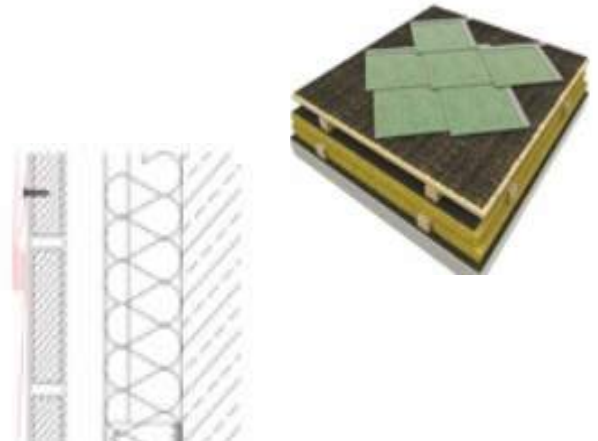
Vestis® Kaset Sistem

Belirgin çizgileri ile cephede mükemmel bir düzgünlük ve estetik sağlar. Tasarımcıların isteği doğrultusunda kaset sistemin farkındalığı biçim alır. Panellerin 4 kenarının da içten kilitlenecek şekilde bükülerek birbirine yatay veya dikey geçirilmesi ile üretilen sistemdir. Geniş Kaset uygulamalarında daha gergin bir görünüm elde etmek için arka yüzeye plywood, OSB gibi ateryaller konulabilir. Kalınlık 1,0 mm. panel uzunluğu 4 metreye kadar.



Vestis® Pul (Arduvaz) Sistem

Cephede tüm ihtiyaçları karşılayan sistemdir. Vestis® Pul (Arduvaz) Sistem, farklı ebat ve şekillerde uygulanabilen kare ve karo parçalardan oluşur. Kaplamanın tipine göre aşağıdan başlayarak, pul sistem plakalar yatay, düşey veya diyagonal olarak döşenir. Her bir parça gizli klips veya vidalar ile tespit edilir.



MODERN VE GELENEKSEL MİMARİDE BİR DÜNYA MARKASI

18. yy başlarından itibaren, ekonomik ve kültürel cazibe merkezi olan "Paris" şehri, yoğun göç olarak genişlemeye, ihtiyaçlar neticesinde silueti değişmeye başladı;
Aynı dönemde, sanayinin rotası değişmekte ve tarihte ilk "Rulo Çinko" üretim tesisi kurulacaktır ve böylece bugünkü VMZINC®'in temelleri atılır.



1850'lere gelindiğinde, Baron Hausmann'ın, Paris' in genelinde hayata geçireceği, bugünün yeni şehir planı ve mimarisi neticesinde; doğal çinko, ilk olarak Paris'in "Mansard" eğimli çatılarında ve yağmur suyu indirme sistemlerinde kullanılacaktır.

Günümüze gelene dek, birçok teknik ve estetik gelişime uğrayan VMZINC®, bugün, malzemeye kazandırılan birçok teknolojik yenilikle beraber, geleceğin mimari malzemesi olarak değerlendiriliyor, mimari açıdan sınırsız yaratıcılığa olanak sağlıyor.

PROJELERİNİZDE, VMZINC® TERCİH ETMENİZİN BİRÇOK NEDENİ OLABİLİR...

Korozyona karşı direnci, dayanıklılığı, uzun ömrü, bakım gerektirmemesi...

VMZINC® ayrıca, esnekliği, kolay işlenebilir bir metal olması, çok yönlü uyumu ile bütünleşen zerafeti sayesinde, tüm dünyada çok çeşitli mimari projelerde aranan, esin veren, yaratıcı yapı malzemesidir.

Renove (yenileme) veya yeni inşaat yapılarının (çatı+cephe) kaplama projelerinde, tasarım isteklerini karşılayan birçok orijinal yüzey alternatifi sunar.

Tüm patinalı yüzeyler; en homojen sonuçları sağlayan, en doğal, ve en sağlıklı yöntem olan "fosfatlama" metodu ile VMZINC fabrikalarında elde edilmektedir.



Kimyasal ve Mekanik Özellikler

İlerleyen teknoloji ve AR-GE'nin çalışmaları ile geleneksel VMZINC® çinko, en iyi kimyasal/ mekanik özelliklere sahip bugünkü alaşımına kavuşturulmuştur.

VMZINC® çinko, ISO 9001 kalite standartlarında üretilir, Avrupa normu EN 988'i sağlayacak şekilde % 99.995 saf çinko kullanımını garanti eder ve yandaki oranlarda titanyum ve bakır bileşenler katılarak son alaşım elde edilir. Bu standartların da ötesine geçerek, tüm ürünler, daha yüksek seviyelerde kimyasal ve mekanik özellikleri (eğilme, bükülme, çekme, uzama direnç tolerans değerlerini) karşılayan PREMIUMZINC® kalite sertifikası ile üretilir.

	PREMIUMZINC™	EN 988
Kimyasal Bileşim		
Çinko	(Limitli Pb ve Cd) Z1	Z1
Bakır	% 0,08 - 0,2	% 0,08 - 1,0
Titanyum	% 0,07 - 0,12	% 0,06 - 0,2
Alüminyum	% ≤ 0,015	% ≤ 0,015

Fiziksel Özellikler	
Yoğunluk	7.2 kg/dm ³
Isısal Genleşme	0.022 mm/m/°C
Erime Noktası	420°C
Kristalleşme Noktası	300°C
Isı İletkenliği	110 W/(m.K)
Elektrik İletkenliği	17 MS/m
Kıvılcım/yangın riski	YOK
Manyetik özelliği	Yalıtkan

Demir dışı bir metal olan VMZINC®, doğal yollarla Co² ve H₂O ile tepkimeye girer ve yüzeyinde hidro-karbonattan oluşan koruyucu tabaka patinayı oluşturur.

Böylece atmosfer etkilerine ve korozyona karşı yüksek dayanım kazanır.

Malzeme yüzeyinde oluşabilecek her türlü çizik izi, patina tabakası sayesinde kısa sürede kaybolur. Yüzeyine, boya, lak, vb ekstra kaplama uygulanmasına gerek yoktur.

VMZINC®, kırsal alanlarda 120 yıl, deniz kıyısında 70 yıl, endüstriyel şehirlerde 50 yılı aşkın ömre sahiptir. Uzun ömrü ve bakıma ihtiyaç duymaması malzemenin en büyük ekonomik avantajlarıdır.

Standart Rulo ve Levha Ölçüleri

VMZINC® 50 cm ve 65 cm enlerinde bobinler veya 1,00 m x 2,00 m standart plakalar şeklinde temin edilebilir.

Paslanmaz çelik, sabit ve hareketli klipsler sistemin ayrılmaz parçalarıdır. 0,65mm, 0,70mm, 0,80mm ve 1mm kalınlık seçenekleri vardır.

Malzemenin şantiye ortamında korunması için, tüm ürünler polietilen folyo ile kaplıdır.

Standart dışı talepleriniz için bizlerle irtibata geçebilirsiniz.

YÜZEY ALTERNATİFLERİ

Patina, nüans ve renkler



Farklı yüzey renkleri ve kendine özgü uygulama seçenekleri ile yaratıcılığınızdaki sınırları zorlayabilirsiniz.

Isıyı ve ışığı yansıtan, gökyüzü tonuna göre değişen orjinal renkleriyle, ahşap, arduaz, seramik, cam, beton, diğer metal, tuğla, vb. farklı malzemelerin uyumu ile mükemmel sonuçlar elde edebilirsiniz.

Aynı şekilde, farklı VMZINC® yüzey ve VMZINC® sistemlerini bir arada kullanarak; estetik, göze çarpıcı ve akılda kalıcı yapılar elde edebilirsiniz.

NATURAL – ZINC®

Başlangıçta, metalik ve parlak olan yüzeyi zaman içinde karbondioksit ve su ile tepkimeye girerek patina oluşturur ve füme gri renge dönüşür.

Bu renk ve ton patina tamamlandıktan sonra sabit kalır. Bu renk yine VMZINC'in QUARTZ-ZINC® ürünü ile aynıdır.



QUARTZ – ZINC®

Doğal çinkonun yüzeyi fosfatlama yöntemi ile kuvars kristal yapıya dönüştürülür ve patina oluşumu hızlandırılır. Bu nedenle, yüzeyin renk tonu baştan itibaren, doğal çinkonun yıllar sonra ulaşacağı tona en yakınıdır ve bu tonunu daima korur. Böylece uygulama sonrasında bölgesel farklar ortadan kalkar, zaman içinde değişmeyen, tamamen homojen bir görsellik yakalanır. Oluşabilecek küçük çizikler doğal patina sayesinde kısa sürede kaybolacaktır.

**ANTHRA-ZINC®**

QUARTZ-ZINC'e uygulanan işleme benzer bir süreçle, antrasit kristal yapıda kadifemsi, mat siyah bir yüzey elde edilir. 1980'li yıllarda arduaz taşı ile ortak kullanımdaki artan talepleri karşılamak için tasarlanmıştır.

Ön yüzeyi malzemeyi uzun süre dış etkenlere karşı koruyan (el izlerine karşı) organik kaplama ile örtülmüştür. Atmosfer ile etkileşimde bu organik kaplama zamanla ortadan kalkacak ve patina yaşamaya devam edecektir.

**AZENGAR®**

AZENGAR® çinko pazarındaki en aydınlık, mat ve brüt tondaki patinalı çinkodur. Kabartmalı estampe yüzey, doğal ışıklı ortamda hafif gölgeli oyunları ve binaya kazandırdığı ebedi görünüm ile ayırt edilir.

**PIGMENTO®**

QUARTZ-ZINC® yüzeyine organik mineral pigmentler eklenerek elde edilir.

Cephe için önerilen satine kaplamalar hariç, opak ve mat pigmentler kullanılarak projeniz çatılarına özel çözümler sunar. 9 renk seçeneği olan pigmentli tonlar ışık etkisi ile canlanıyor.



VMZINC® Titanyum Çinko



Esnek, kolay işlenebilir metal

Çapı küçük, zor kıvrımlarda dahi uygulanabilir, yapıya kolayca uyum sağlar.

Diğer malzemelerle uygulanması zor veya imkânsız olan konik, konveks, konkav ve diğer karmaşık şekilleri bile rahatlıkla alır.

Bu rahatlık ve çok yönlülük mimarları esinlendirir, çatı ve cephelelerde, çok geniş tasarım ve ifade özgürlüğü verir.

Bakım gerektirmez

Tüm VMZINC® ürünleri doğaldır, tekrar tekrar bakımı gerektiren bir boya veya lak kaplaması olmadığı için, şantiyede bir kez düzgün montajı sağlandıktan sonra bakım gerektirmez.

Zaten, kullanım ömrü boyunca, tüm yüzeylerde patina oluşumu devam ettiği için, çinko kendi kendini onaracak, çizikler kendi kendiliğine kapanacaktır. Yapılması gerekebilecek tek bakım, yağmur suyunun temizleyemediği alanlarda biriken yaprak ve kiri temizlemek olacaktır.

Akustik performans

Hava kaynaklı gürültüler (araç trafiği, uçaklar vb.) için etkili ses yalıtımı sağlar. Çinko ayrıca, yağmur sesi gibi darbe sonucu oluşan gürültüler için daha sert alaşımlara (çelik, plastik vb.) kıyasla daha iyi akustik performansa sahiptir.

YAPIDA KULLANIM ALANLARI

Çatı Kaplamaları



Uzun ömür

VMZINC® titanyum çinko korozyona karşı, kendisini devamlı ve düzenli şekilde patina oluşturarak korur, ilave bir koruyucu ve buna bağlı ekstra onarıma gerek kalmaz.

Montaj bittikten sonra hiçbir bakım ve onarım istemeksizin 70-100 yıl arası yaşar. Uzun kullanım ömrü, bakım ve tamir gerektirmemesi sebebiyle geleceğin malzemesi olarak nitelendirilir.



Tüm iklim şartlarına mükemmel dayanım

VMZINC®, yağmur, güneş ve rüzgâr gibi atmosfer koşullarına kaşı binayı en iyi şekilde koruyan sistemleri içerir. Su geçirmez.

Bağlantı elemanları ve lehim performansı sayesinde en güvenilir, uzun ömürlü çatı ve cephe kaplama malzemesidir.

Ekolojik ve sürdürülebilir

Toksik değildir, doğaldır, dayanıklıdır, doğa ile uyum içerisindedir. VMZINC® 'de tüm üretim ISO 14025 ve LEED, BREEAM kriterlerine uygun yapılır. Yağmur suları dahi depolanıp tekrar kullanılabilir, üretimi ve montajı çevreye zarar vermez.

Çinko elementi doğada bolca bulunmasının yanında, % 100 geri dönüştürülebilir (VMZINC® yıllık üretimin %95'i, geri dönüştürülmektedir).

Diğer metallere oranla, çok daha düşük sıcaklıkta erir, dolayısıyla enerji tasarrufu ile en üst seviyede sürdürülebilirlik sağlar. Ayrıca element olarak, insan-bitki-hayvan, tüm canlıların gelişimi devamlılığı için vazgeçilmez bir besin kaynağıdır.

Cephe Kaplamaları



VMZINC® Titanyum inko

atı Bitim Detayları



Yağmur Suyu İndirme



atı ve Cephe Sslemeleri



İ Mimari ve Dekorasyon



ATI KAPLAMA SİSTEMLERİ

VMZINC® Kenet Sistem

Minimum %5 eğimi olan atılarda kullanılabilen, geleneksel/modern tm mimari eŝitlilięe kolayca adapte olabilen, gze arpıcı ve canlı hatlar sergileyen bir sistemdir. Eğimli metal atılarda, ilk tercih edilen bu sistemde, profilin kenetlerinde yapılan (manuel veya mekanik) ift bkme ile mkemmelenen su sızdırmazlıęı saęlanır. Sistemin sabit ve hareketli gizli paslanmaz klipsleri, kenetleri esnek, sessiz ve güvenli kılar. Gl rzgar ve fırtınalara karŝı direnci mkemmeldir.



VMZINC® Pul Kaplamalar

Pul Kaplamalar farklı ebat, yzey ve ŝekillerde iŝlenebilir. Titanyum inko malzeme ile modern ve aędaŝ binalarda saęlanan uyum aynı zamanda geleneksel/tarihi yapılar da fark yaratır. Yiv teknięi ile hizalanmıŝ veya ŝaŝırtmalı uygulanan derzler ile iŝık glge oyunları en doęal ŝekilde yansıtılır, bylece mimari izgi mimarın grmek istedięi boyutlarda vurgulanabilir.



VMZINC® ıtalı (Kepli) Sistem

Sade ve ŝıktır. Gl kentsel ifadesi, gz alıcı konturları, etkileyici iŝık-glge oyunları sayesinde ayırt edilen tasarımlara olanak tanır. Bu geleneksel kepli kaplama yntemi ahŝap ıtalı ve ıtalı kaplayan VMZINC® kapakları ierir. Projeye gre ahŝap ıta boyutları ile oynayarak farklı efektler elde edilebilir. Tm eğimli atılarda kolaylıkla uygulanır.



VMZINC® Titanyum Çinko

CEPHE KAPLAMA SİSTEMLERİ

VMZINC® Kenet Sistem

Tüm yapılarada adapte olabilen bu sistem sayesinde cephedeki tüm uygulama zorlukları ortadan kalkar, çatı ile mükemmel bir uyum sağlar. Yatay- düşey, değişken genişlikuzunluktaki levhalardan üretilebilmesi neticesinde özel formlardaki yüzeylerde bile rahatlıkla uygulanabilir.



VMZINC® Cassettes (Hazır Kaset Uygulama)

Interlocking'i andıran sistemiyle hazır kasetler, cephede mükemmel düzgünlük ve estetik sağlar. Kaset şeklinde çekilmiş hazır VMZINC® profillerin, özel taşıyıcı profile monte edilmesiyle yapı cephesi kolayca giydirilir.



VMZINC® Flat Lock (Düz Kilitli Panel)

Dört köşesinde bulunan kilitleri sayesinde kurulumu oldukça kolaydır, yatay, düşey uygulamalara izin veren şık bir görünüm elde edilir. Cephe ölçülerine veya mimari ihtiyaçlara göre farklı ebatlarda üretilebilir.



VMZINC® Interlocking (İçten Kilitli Panel)

Hazır VMZINC® panellerin, metal veya ahşap taşıyıcı sistemle cepheye giydirilmesinden oluşan sistemdir. Açık derz aralıkları, estetik yatay ve düşey uygulanabilirliği çok geniş tasarım özgürlüğü sunar.



VMZINC® Sine Wave Profile (Sinüs Dalgalı Profil)

Dalgalı estetik görünümü sayesinde ışıkölge oyunlarına izin verir. Düşey, yatay, diagonal uygulanabilen paneller, metal taşıyıcı alt konstrüksiyona monte edilir. Özellikle çok geniş cephelerdeki uygulamalarda estetik akıcı özelliğini etkileyici biçimde yansıtır.



VMZINC® Pul Kaplamalar

Soletos, Losangos, Adeka® ve değişken formdaki tüm pul kaplamalar, form ayırt etmeksizin eğrisel ve düz tüm cephelerde kullanılabilir.



VMZINC® Composite

Kompozit levhalar her iki yüzeyinde 0,50 mm VMZINC® titanyum çinko ve arasında yangına dayanımı yüksek FR dolgu malzemesi bulunan yeni nesil kompozit malzemedir. Çinkonun tüm zarif nitelikleri ile kompozit sistemin dayanıklılığını birleştiren VMZINC®kompozit, kimlikli cepheler için benzersiz mimari olanaklar sunuyor



VMZINC® Zeta Panel

Çağdaş ve kalıcı estetik için kurulumu hazır sistemler



HAYAL EDİLEBİLECEK EN GÜÇLÜ MALZEME

ROOFINOX HFX® herhangi bir paslanmaz çelikten daha yumuşak, katlanması daha iyi ve lehimlenmesi daha kolay bir paslanmaz çeliktir. Avusturya'nın Sulz şehrinde bulunan Roofinox GmbH, 30 yılı aşkın süredir çatı ve cephe kaplamaları için en yüksek kalitede paslanmaz çelik ihtiyacını karşılamaktadır. Roofinox HFX® paslanmaz çelik, bina kabuğunda kullanılmak üzere özel olarak geliştirilmiştir.



Çatı ve cephe kaplamaları için özel efektlere sahip oldukça esnek bir paslanmaz çeliktir.

Roofinox®, pazardaki ilk mat yüzeyli paslanmaz çeliği 1995 yılında üreten markadır. Günümüzde ise özellikle Orta Avrupa Alp bölgesi olmak üzere Avrupa'da çatı ve cephe kaplamaları için kullanılan paslanmaz çeliğin en büyük pazar payına sahiptir.

Roofinox HFX® Nasıl Üretilir?

Paslanmaz çelik modern hayatımızın vazgeçilmez bir parçası haline gelmiş ve hayatın hemen her alanında kullanılmaktadır.

Bu nedenle paslanmaz çeliğin fiziksel ve kimyasal özelliklerini iyileştirmek için pek çok araştırma yapılmıştır.

Üretim

Demir cevheri yüksek fırında pik demire işlenir, bu aşamada çok serttir, ancak yine de kırılmandır. Karbonu ve beraberindeki bazı maddeleri ortadan kaldırmak için çeşitli işlemler kullanılır.

Paslanmaz çelik, çelik eriyiğine krom ve diğer alaşım metallerinin eklenmesiyle üretilir.

Krom içeriği öncelikle paslanmaz çeliğe korozyona karşı direncini verir. Yüzeyde doğal ve sürekli bir krom oksit tabakası oluşturur.

Bu oksit, paslanmaz çeliğin yüzeyinde pasif bir tabaka oluşturur ve sadece her türlü korozyona karşı kalıcı olarak korumakla kalmaz.

Aynı zamanda rejeneratiftir, yani gerekirse su veya hava ile temas ettiğinde kendini iyileştirir.

Paslanmaz çelik hangi amaç için üretildiğine bağlı olarak; (mimari, sanayi, vb.) alaşım metalleri, bileşimleri ve oranları değişir.

Bu alaşım metalleri arasında krom, molibden, nikel veya titanyum bulunur. Bobin ve levha üretiminde sıcak haddeleme ve soğuk haddeleme işlemleri bulunmaktadır.

Roofinox HFX paslanmaz çelik soğuk haddelenmiş olup, özel olarak tasarlanmış yüzeyler üretilmesini sağlar. Bu durum, Roofinox ürün yelpazesinin çeşitliliğini oluşturan farklı işlevsel ve görsel niteliklerle sonuçlanır.

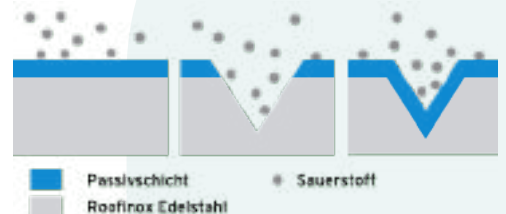
"HFX PASLANMAZ ÇELİĞİN" MUCİDİ ROOFINOX®



- ◆Dayanıklı ve paslanmaz,
- ◆Güçlüden daha güçlü malzeme,
- ◆Azaltılmış sertliği sayesinde kolay uygulama,
- ◆Ultra mattan, parlağa 50'den fazla farklı yüzey tasarımı,
- ◆Pürüzlülüğüne ve rengine bağlı olarak sıra dışı şekillerde de kullanılabilir,
- ◆Heykelsi ve mimari sürprizler için de potansiyele sahiptir.

- ◆ROOFINOX HFX® paslanmaz çelik %100 doğal bir malzemedir,
- ◆Korozyon ve yüzey direncini kendi kendini iyileştirme mekanizmasına borçludur.
- ◆HFX® paslanmaz çeliğin doğal bir bileşeni olan pasif katman, hasar gördüğünde tekrar kendini yeniler.

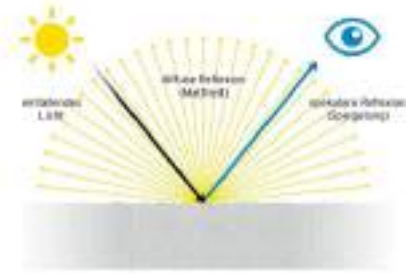
KENDİ KENDİNİ İYİLEŞTİRME



ROOFINOX® Paslanmaz Çelik

ÇEŞİTLİLİK

- ◆Herkes en sevdiği tasarımı ROOFINOX HFX® ile bulacak
- ◆Doğal, yansıtıcı, mat, renkli, desenli, canlı veya homojen yüzeyler
- ◆Eşsiz tasarım çeşitliliği, mimarlar ve tasarımcılar için geliştirilmiştir
- ◆Yaratıcılığınıza sınır koymamanızı tavsiye ediyor, tasarımlarınızı hayata geçiriyoruz



MATLIK

- ◆HFX paslanmaz çelik teknolojisi, en mat paslanmaz çelik yüzeylerin elde edilmesini sağlar
- ◆Parlamayı önlemek için çatı ve cephelerde özellikle mat bir yüzey arzu edilir
- ◆HFX paslanmaz çeliğin pürüzlü yüzeyi, yansıyan ışığı dağınık bir şekilde dağıtır ve böylece ultra mat hale gelir

UV DİRENCİ

- ◆Tüm ROOFINOX® tasarımları %100 UV ışınlarına dayanıklıdır
- ◆HFX paslanmaz çelik, sorunsuz tasarım sağlar



- ◆En yüksek kalite standartlarına sahip
- ◆Çatı ve cepheler için en iyi korumayı sunar
- ◆60 yıl UV stabilitesi

60 YIL GARANTİ

- ◆60 yıl kusursuz malzeme
- ◆60 yıl kusursuz yüzey
- ◆60 yıl koruma

GÜVENİLİR EN GÜÇLÜ ÇATI ve CEPHELER

Çatı ile cephenizin ömründen ve korozyon direncinden en iyisini bekleyin. Bu kriterler söz konusu olunca Roofinox® rakipsizdir. En sert hava ve iklim koşullarının hüküm sürdüğü her yerde güvenle dayanabilir. Roofinox HFX® ile kaplanmış çatı ve cepheler onlarca yıl güven ve huzur hissi verir. Bakım, onarım, korozyon, fırtına hasarı veya temizlik açısından hiçbir sürpriz ile karşılaşılmaz.



KENDİNİ GÖSTEREN ÇATI ve CEPHELER

Roofinox HFX® paslanmaz çelikten yapılmış çatı ve cepheler her görünümle mükemmel bir şekilde birleştirilebilir. Doğal ve klasik yüzeyleri her yapı malzemesiyle mükemmel bir şekilde uyumludur. Tuğla ve sıva, ahşap, taş, fiber çimento, kompozit paneller ve diğer tüm metaller...

ROOFINOX® Paslanmaz Çelik

ROOFINOX HFX® ÇATI ve CEPHELER 2 NESİL SÜRER

Çatılar her zaman agresif hava koşullarına maruz kalır,

Şiddetli yağmur, dolu, kar yağışı, fırtınalar ve uzun süreli ısı veya artan UV radyasyonu gibi.

Yeni bir çatı kaplaması kaçınılmaz hale geldiyse, yenilemenin kalıcı olması en doğrusudur. Roofinox HFX® Paslanmaz Çelik ile yenileme sadece kendiniz için değil, gelecek nesiller için de geçerli olur.



ÇEVRE DOSTU ÇATI ve CEPHELER



Yaşam alanları herkes için önemlidir, bu yüzden kendimizi ve çevremizi iyi yapan yapı malzemelerini tercih ederiz. Roofinox HFX® Paslanmaz Çelikten yapılmış çatı veya cephe, çevresel etkiler, üretim sırasındaki enerji ve su tüketimi, yaşam ve bakım döngüsü gibi bina ekolojik kriterlerine göre örnek bir performans sergiler. Roofinox® %85'ten fazla geri dönüştürülmüş malzemeden üretilmektedir. Ana alaşım elemanı kendi madeninden gelir, ömrü boyunca, çevre üzerinde hiçbir olumsuz etkisi yoktur. Uzak gelecekte artık ihtiyaç duyulmadığında, %100 geri dönüştürülebilir.

ÖZEL OLARAK GELİŞTİRİLMİŞ PASLANMAZ ÇELİK

Geleneksel paslanmaz çelik ile karşılaştırıldığında, Roofinox® çatı ve cephelerde kullanılmak üzere özel olarak tasarlanmıştır. Bu durum oldukça sağlam olan malzemenin beraberinde getirdiği tüm zorlukları ortadan kaldırır. Roofinox® paslanmaz çelik **daha yumuşak** ve uygulaması oldukça kolaydır.

Aynı şekilde **lehimlenebilirlikte** geleneksel paslanmaz çelikten çok daha kolaydır. Roofinox HFX® için çinko, bakır veya diğer malzemelere bağlantılar sorun oluşturmaz.

YAŞAM KALİTESİ, KORUMA, YATIRIM

Roofinox HFX® kadar **dayanıklı, sağlam** ve **bakım gerektirmeyen** başka bir malzeme yoktur.

Roofinox HFX® çatı veya cephenezi sarar, **kalıcı güven** verir.

Roofinox HFX® ile tasarım özgürlüğü ve bireysellik sınırsızdır.

Roofinox HFX® ile kaplanan yapılar **yıllar boyunca** hala en iyi şekilde görünür.

MİMARİ YÜZEY TASARIMLARI

Klasik Yüzey (Fırça Haddeli)

Karakter: Mat, güvenilir

Roofinox Klasik® - 304 kalite (7,9 kg / dm³)

Yüzeyi özel bir ışık yayılımı sağlar. Bu da mükemmel bir matlık yaratır. Yansıma derecesini çok düşük yapar. Roofinox Klasik®, neredeyse tekstil hissi uyandırır - bakmak güzel ve dokunmak hoş! Doğanın gücü ellerinizle hissedilir. Gösterişsiz görünüm, zamansız zarafet ve sınırsız kombin imkanı sağlar. Mimari ve ürün tasarımındaki trendler, son yıllarda mat yüzeylere doğru yönelmektedir.

ROOFINOX® Paslanmaz Çelik**Pearl Yüzey (Boncuk Püskürtmeli)**

Karakter: Ultra mat, kadifemsi, zarif

Roofinox Pearl® - 304 kalite (7,9 kg / dm³)

Roofinox Pearl®, ipek görünümlü yüzeydir. Roofinox Klasik® yüzeyde olduğu gibi ince çizgilerden değil, küçük noktalardan oluşan bir yüzey yapısına sahiptir. Zarif yüzey kalitesi, özel olarak geliştirilmiş kumlama malzemesiyle boncuk püskürtme yoluyla elde edilir. Böylesine rafine bir yüzey yapısının çatılar ve cepheler için kullanılabilir hale getirilmesi ancak büyük bir teknik çaba ile gerçekleştirilebilir.

**Chroma Yüzey (Ayna Eftkli)**

Karakter: Yansıtıcı, uyarlanabilir, olağanüstü

**Roofinox Chroma® - 304 kalite (7,9 kg / dm³)**

Cesur tasarım ve en yeni mimari fikirler için, ayna eftkli yüzey, cephede sansasyonel sonuçlar oluşturur.

Öte yandan Roofinox Chroma®, daha düşük bir parlaklığa sahiptir ve mimaride kullanım için mükemmel yapan şeyi yansıtır.

Roofinox Chroma® ayrıca güçlü renkler için gerekli olan çok yüksek bir renk haslığına sahiptir. Paslanmaz çeliğe özgü renklerde gri pus neredeyse yok denecek kadar azdır.

Plus Mat Yüzey (Kabartmalı)

Karakter: Dokulu, özlü, sağlam

Roofinox Plus Mat® - 304 kalite (7,9 kg / dm³)

Sağlam bir yapıya sahip paslanmaz çeliğin karakteri.

Roofinox Plus mat®, pozitif / negatif kabartmalı nervürlü bir yüzeydir. Bu dekoratif nervür kabartması yakından bakıldığında açıkça görülebilir. Mükemmel statik özelliklere sahiptir.

**Patina Mat Yüzey**

Karakter: Patina, doğal, değeri koruyan

**Roofinox Patina® - 439 kalite (7,7 kg / dm³)**

Roofinox Patina® yüzey, benzersiz güzellikteki gri tonunda doğal, mat bir patinaya dönüşür. Görsel olarak çekici ve çok dayanıklı çatılar için popüler olan geleneksel metal, tarihi çatıları restore etmek için de sıklıkla kullanılır. Organik ve estetik bir görüntü yaratan doğal gri tonları...



Patina süreci yaklaşık 2 ila 3 yıl içinde tamamlanır.

ROOFINOX® Paslanmaz Çelik

Dura Parlak Yüzey (Fırça Haddeli ve Elektro Renkli)

Karakter: Renkli, zarif, kalıcı

Roofinox Dura parlak® - 304 kalite (7,9 kg / dm³)

Roofinox Dura® parlak, yapıya benzersiz bir görünüm kazandırır.

Renklendirme, elektrokimyasal bir işlemle paslanmaz çeliğe sıkıca bağlı, elastik, doğal ve kendi kendini iyileştiren tabakanın yardımıyla yapılır.

Roofinox Dura® parlak yüzey, Roofinox Klasik® yüzeyin benzersiz yüzey yapısına sahiptir ve dört farklı renkte mevcuttur.

Parlak şampanya, parlak bronz, parlak rose ve parlak siyah.



Optron Yüzey (Ayna Efektli ve Elektro Renkli)

Karakter: Altın ve yansıtıcı



Roofinox Optron® - 304 kalite (7,9 kg / dm³)

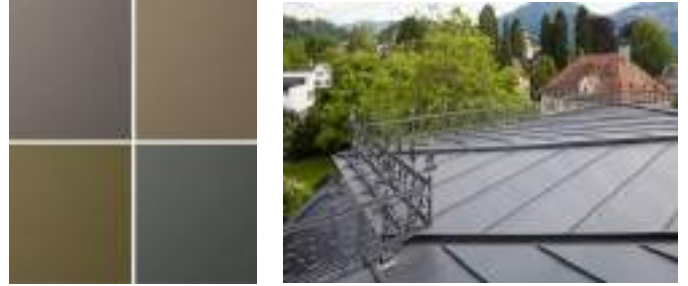
Roofinox Optron® yüzey, plazma renklendirme işlemi kullanılarak üretilir. %30 daha fazla parlaklık (ayna efekti) mevcuttur. Boya veya pigment bulunmaz. Sıra dışı mimari ve cesur tasarımlar içindir.

Dura Mat Yüzey (Fırça Haddeli ve Elektro Renkli)

Karakter: Renkli, zarif, kalıcı

Roofinox Dura mat® - 304 kalite (7,9 kg / dm³)

Roofinox Dura® mat, bilinen avantajları daha fazla renk seçeneği ile sunuyor.

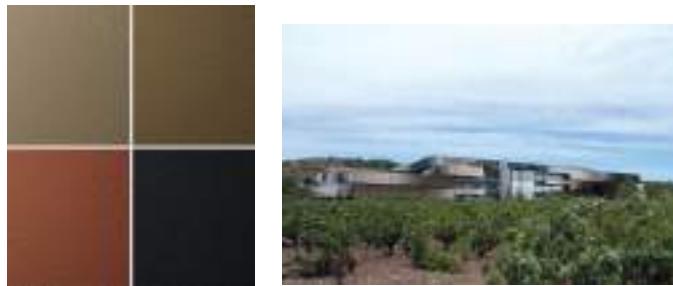


Pyra Parlak Yüzey (İnci Püskürtmeli ve Elektro Renkli)

Karakter: Renkli, ışılı, özel

Roofinox Pyra parlak® - 304 kalite (7,9 kg / dm³)

Roofinox Pyra® parlak yüzey, çatı ve cephenizi özel bir ışıkla aydınlatan benzersiz bir görüntü oluşturur. Roofinox Pyra® yüzeyde de, parlak renklendirme elektrokimyasal bir işlemle gerçekleşir. Lehimleme ve kenetleme için mükemmel. Dört farklı renk mevcuttur. Parlak şampanya, parlak bronz, parlak pembe altın ve parlak siyah.



ROOFINOX® Paslanmaz Çelik

Pyra Mat Yüzey (Boncuk Püskürtmeli ve Elektro Renkli)

Karakter: Renkli, kadifemsi, özel

Roofinox Pyra mat® - 304 kalite (7,9 kg / dm³)

Roofinox Pyra® mat yüzey, kadifemsi mat renkleri ile öne çıkar.

Roofinox Pyra® parlak yüzey ışıl ışıl parıldarken,

Roofinox Pyra® mat yüzey kadifemsi homojendir.

Hayal gücünüzün sınırı yok. Çatınızı, cephenizi tasarlarken isteklerinizi özgür bırakın. Dört farklı renk mevcuttur. Mat şampanya, mat bronz, mat eski altın ve mat antrasit.



Plasma Yüzey (Fırça Haddeli ve Plazma Rengi)

Karakter: Altın, mat, iddialı



Roofinox Plasma® - 304 kalite (7,9 kg / dm³)

Roofinox Plasma® Gold yüzey, plazma renklendirme işlemi yardımıyla üretilir. Roofinox Plasma® yüzey, %100 UV ışınlarına ve korozyona dayanıklıdır.

Ionic Yüzey (Boncuk Püskürtmeli ve Plazma Renkli)

Karakter: Altın ve homojen



Roofinox Ionic® - 304 kalite (7,9 kg / dm³)

Roofinox Ionic Gold® yüzey yepyeni ve plazma renklendirme işlemi kullanılarak oluşturuldu. UV ışınlarına ve korozyona dayanıklıdır.

Görüş açısından bağımsız olarak tek tip, homojen altın rengi. Nesiller boyu parlayan altın efekti. HFX paslanmaz çeliğin ayırt edici yapısı korunur

ROOFINOX® Paslanmaz Çelik**Proton Yüzey (Proton Renkli)**

Karakter: Sıradışı ve kalıcı

Roofinox Proton® yüzey, elektro renklendirmenin kontrollü bir şekilde değiştirildiği benzersiz bir işleme oluşturulur. Ortaya çıkan yüzeyler "siyah" çeliği, perdeli pirinci, oksitlenmiş bakırı veya paslı demiri andırıyor. .



Bu işlemin temel avantajı, doğal oksidasyon işleminin devam etmemesidir. Roofinox Proton®, olağanüstü tasarımlar ve etkileyici efektler için canlı, metalik HFX paslanmaz çeliktir. Roofinox Proton® yüzey tasarımı bir yandan canlı, doğal, kalıcı yüzeyi ile diğer yandan çok yönlülüğü ile göz doldurmaktadır. Roofinox Proton®, projenizin tasarımında size mümkün olan en büyük özgürlüğü garanti etmek için, 4 farklı dekor ve 5 farklı renkte mevcuttur.

Roofinox Proton® - 304 kalite (7,9 kg / dm³)

Dört Farklı Dekor



KRİSTAL



ORGANİK



AKIŞKAN



EROZYON

Beş Farklı Renk

Boyasız renkler (plazma renklendirme işlemi kullanılarak)



KOBALT OKSİ



ÇİNKO OKSİT



PİRİNÇ OKSİT



BRONZ OKSİT



ÇELİK OKSİT

Tüm Yüzeyler İçin Kalınlık ve Ölçüler

ROOFINOX STANDART BOBİN	
Kalınlık	0,40mm – 0,50mm
Rulo Genişliği	500mm – 600mm – 625mm – 1.000mm
Rulo Ağırlığı	100kg – 500kg – 1.000kg

*Bobin/levha ölçü ve kalınlıkları yüzey seçeneklerine göre değişkenlik gösterebilir.

ROOFINOX STANDART LEVHA	
Kalınlık	0,40mm – 0,50mm – 0,60mm – 0,80mm – 1,20mm
Levha Genişliği	1.000 x 2.000 mm
	1.000 x 3.000 mm
	1.250 x 2.500 mm
	1.250 x 3.000 mm
	625 x 3.000 mm
	625 x 6.000 mm

YAPIDA KULLANIM ALANLARI

Çatı Kaplamaları



Cephe Kaplamaları



Çatı ve Cephe Süslemeleri



İç Mimari ve Dekorasyon



ÇATI KAPLAMA SİSTEMLERİ

ROOFINOX® Kenet Sistem

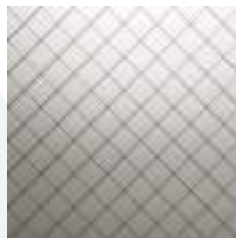


Standart kenet panel genişliği: 425 mm veya 550 mm
Kenet hadve yüksekliği: 25 mm
Malzeme: tüm Roofinox yüzeyler ve alaşımlar uygun
Sabitleme: Gizli, Roofinox sürgülü klipsli
Ağırlık: Kenet genişliği 425 mm: 4,7 kg/m²
Ağırlık: Kenet genişliği 550 mm: 4,5 kg/m²
Minimum eğim - Çift Kenet Sistem için 3°

Roofinox HFX® paslanmaz çelik, kenet sistem tekniğine mükemmel şekilde uygundur. Bu tür uygulamalar için özel olarak geliştirilmiştir. Çatıya net, doğrusal bir yapı kazandırır. Geleneksel ve modern mimariye uygundur. Kenet genişliklerinin değiştirilmesiyle heyecan verici optik etkiler elde edilebilir.

ROOFINOX® Pul / Arduvaz Sistem (Küçük Format)

TARTAN STYLE (Kare Pul) Sistem



Pul görünüm arka planda kaybolur ve bu asırlık el sanatları geleneğine dayanmaktadır. Özellikle renk açısından bakım veya solma olmadan rafine tasarımlar, bu döşeme tekniği için idealdir.

*Tüm Roofinox yüzeyler ve alaşımlar mümkün.

*Çatı eğimi: 25 °den itibaren (yaklaşık %47)

MONTAJ ALANINDAKİ BOYUT VE GEREKLİLİKLER

TARTAN STYLE 33 - 330 x 330 mm (9,2 parça / m²)

TARTAN STYLE 43 - 430 x 430 mm (5,4 parça / m²)

TARTAN STYLE 53 - 530 x 530 mm (3,6 parça / m²)



ROOFINOX® Paslanmaz Çelik

TARTAN TYPE (Yuvarlak Pul) Sistem



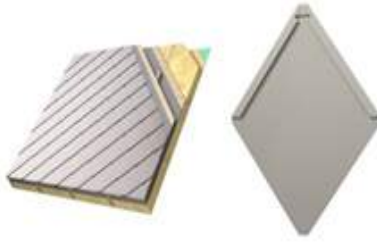
Doğadan kopyalanan sağlam bir kabuk, yapı için koruyucu bir cilt oluşturur. Çatı ile cepheler organik ve samimi görünür. Net, sade bir tasarım dili konuşur. Geleneksel bir şeklin modern yorumudur.

MONTAJ ALANINDAKİ BOYUT VE GEREKLİLİKLER

TARTAN TYPIC 33 - 330 x 330 mm (9,2 parça / m²)

TARTAN TYPIC 41 - 410 x 410 mm (5,9 parça / m²)

TARTAN TYPIC 51 - 510 x 510 mm (3,8 parça / m²)



*Tüm Roofinox yüzeyler ve alaşımlar mümkün.

*Çatı eğimi: 25 °'den itibaren (yaklaşık %47)

MANSARD (Elmas Pul) Sistem



Oldukça küçük boyutlu sivri uçlu elmas pullarla tüm çatılar zarif ve sofistike bir şekilde kaplanır.

Detay sevenler için;

Özellikle çatı pencerelerini, duvarları ve korkulukları zarif bir şekilde çerçevesiz. Sivri tasarımı, olağanüstü incelikli bir görünüm sağlar.

MONTAJ ALANINDAKİ BOYUT VE GEREKLİLİKLER

MANSARD 53 - 247 x 247 mm



*Tüm Roofinox yüzeyler ve alaşımlar mümkün.

*Çatı eğimi: 25 °'den itibaren (yaklaşık %47)

METRO (Eşkenar Dörtgen Pul) Sistem



Modern veya geleneksel farklı tasarımlara uyum sağlamakta zorluk çekmez. Eşkenar dörtgen çatıdaki paralel eğimler dinamik bir yüzey yapısı oluşturur. Güneşin konumuna bağlı olarak değişen ışığa maruz kalma, canlılık sağlar. Geniş bir alana uygulandığında homojen fakat dinamik bir görüntü oluşturur

MONTAJ ALANINDAKİ BOYUT VE GEREKLİLİKLER

METRO 27 - 270 x 443 mm



*Tüm Roofinox yüzeyler ve alaşımlar mümkün.

*Çatı eğimi: 25 °'den itibaren (yaklaşık %47)

ROOFINOX® Paslanmaz Çelik

ROOFINOX® Pul / Arduvaz Sistem (Geniş Format)

GRID (Dikdörtgen Pul) Sistem



Geniş bir alanı kaplayan görünümü, net ve pratik tasarımı ifade eder.
Estetik ve ayırt edici bir görünüm için binayı metal zırh gibi kaplar.
Düz olması detaylara odaklanmanızı sağlar.

MONTAJ ALANINDAKİ BOYUT VE GEREKLİLİKLER
GRID - 560 x 1.150 mm



*Tüm Roofinox yüzeyler ve alaşımlar mümkün.

*Çatı eğimi: 25 °den itibaren (yaklaşık %47)

AXIS (Dizayn Pul) Sistem



Çatı ve cephelerde geniş formda tasarım.
Geleneksel işçiliğin tüm avantajlarıyla modernliği deneyimleyin.
Çatı panelinin düzensiz yapısı, ışık ve gölge etkileşimi yaratır.
Geniş bir alanı kaplayan AXIS 120, akıcı optikler ile dalga benzeri bir görüntü gösterir.

MONTAJ ALANINDAKİ BOYUT VE GEREKLİLİKLER
AXIS 120 - 560 x 1.215 mm



*Tüm Roofinox yüzeyler ve alaşımlar mümkün.

*Çatı eğimi: 25 °den itibaren (yaklaşık %47)

ROOFINOX® Matador Çatı Paneli



Estetik ve modern görünümü ile etkileyici çatı paneli. Basit, lineer görünüm, panellerin en modern mimaride ve eski binaların yenilenmesinde kullanılmasını sağlar. Yarım ofset veya kaset tipi döşeme yöntemleri, heyecan verici tasarım seçenekleriyle sonuçlanır.
Malzemenin düşük ağırlığı, daha hafif çatı döşenmesini mümkün kılar.

3 farklı boyut mevcuttur:

MATADOR 88 - 886 x 320 mm | Gereksinim = 3,5 adet / m²

MATADOR 44 - 443 x 320 mm | Gereksinim = 7 adet / m²

MATADOR 132 - 1.329 x 320 mm | Gereksinim = 2,4 adet / m²

Roofinox® yüzey seçenekleri;
Klasik yüzey / Pearl yüzey / Patina yüzey / Chroma yüzey



CEPHE KAPLAMA SİSTEMLERİ

ROOFINOX® Kenet Sistem

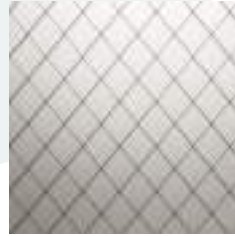


Standart kenet panel genişliği: 425 mm veya 550 mm Kenet hadve yüksekliği: 25 mm
Malzeme: tüm Roofinox yüzeyler ve alaşımlar uygun
Sabitleme: Gizli, Roofinox sürgülü klipsli
Ağırlık: Kenet genişliği 425 mm: 4,7 kg/m² Ağırlık: Kenet genişliği 550 mm: 4,5 kg/m²

Roofinox HFX® paslanmaz çelik, kenet sistem tekniğine mükemmel şekilde uygundur. Bu tür uygulamalar için özel olarak geliştirilmiştir. Yatay veya dikey montaj imkanı. Her fırtınaya dayanır ve nesiller boyu huzur ve güvenlik sunar. Metal cephelerin kaplanması söz konusu olduğunda, kenet sistem tekniği en yaygın olanıdır.

ROOFINOX® Pul / Arduvaz Sistem (Küçük Format)

TARTAN STYLE (Kare Pul) Sistem



Geleneksel bir şeklin modern yorumudur. İnce çizilmiş, küçük formatlı pullar yapıyı kaplar ve herhangi bir geometriye kolayca uyum sağlar. Bu kare pul indirgenmeleri ile etkileyicidir ve tasarımın şeklinin altını çizer. Serbest biçimli yüzeylere pürüzsüz bir kaplama verilir ve monolitik tasarımlar yumuşak bir kabuk bulur.

*Tüm Roofinox yüzeyler ve alaşımlar mümkün.



MONTAJ ALANINDAKİ BOYUT VE GEREKLİLİKLER

TARTAN STYLE 33 - 330 x 330 mm (9,2 parça / m²)
TARTAN STYLE 43 - 430 x 430 mm (5,4 parça / m²)
TARTAN STYLE 53 - 530 x 530 mm (3,6 parça / m²)

TARTAN STYLE (Yuvarlak Pul) Sistem



Doğadan alınan sağlam bir kabuk, yapı için koruyucu bir cilt oluşturur.

Cepheler organik ve samimi görünür. Net, sade bir tasarım dili konuşur.

MONTAJ ALANINDAKİ BOYUT VE GEREKLİLİKLER

TARTAN TYPIC 33 - 330 x 330 mm (9,2 parça / m²)
TARTAN TYPIC 41 - 410 x 410 mm (5,9 parça / m²)
TARTAN TYPIC 51 - 510 x 510 mm (3,8 parça / m²)



*Tüm Roofinox yüzey ve alaşımlar mümkün.

ROOFINOX® Paslanmaz Çelik**MANSARD (Elmas Pul) Sistem**

Küçük boyutlu sivri uçlu elmas, tüm cepheyi zarif pullarla sofistike ve zarif bir şekilde kaplayarak binayı tüm gücüyle koruyor. MANSARD Elmas Pul Sistem, bir bütün olarak bakıldığında tekstil benzeri yapısal görünümü nedeniyle özellikle değerlidir. Sivri elmasın kısmi kullanımı, binanın bölümlerini vurgular ve onları daha erişilebilir hale getirir. Geniş bir alanı kaplayan sonuç, homojen, ince yapılı bir görünümdür.

MONTAJ ALANINDAKİ BOYUT VE GEREKLİLİKLER
MANSARD 53 - 270 x 530 mm



*Tüm Roofinox yüzey ve alaşımlar mümkün.

METRO (Eşkenar Dörtgen Pul) Sistem

Çatı ve cephelerde geniş formda tasarım. Geleneksel işçiliğin tüm avantajlarıyla modernliği deneyimleyin. Çatı panelinin düzensiz yapısı, ışık ve gölge etkileşimi yaratır. Geniş bir alanı kaplayan AXIS 120, akıcı optikler ile dalga benzeri bir görüntü gösterir.

MONTAJ ALANINDAKİ BOYUT VE GEREKLİLİKLER
MANSARD 53 - 270 x 530 mm



*Tüm Roofinox yüzey ve alaşımlar mümkün.

ROOFINOX® Pul / Arduvaz Sistem (Geniş Format)**GRID 56 (Dikdörtgen Pul) Sistem**

MONTAJ ALANINDAKİ BOYUT VE GEREKLİLİKLER
GRID 56 - 560 x 1.150 mm

Geniş bir alanı kaplayan görünümü, tasarımın zarafetini ve pratikliğini takip eder. Estetik ve ayırt edici bir görünüm için binayı metal zırh gibi kaplar. Düz olması detaylara odaklanmanızı sağlar.



*Tüm Roofinox yüzey ve alaşımlar mümkün.

GRID 35 (Dikdörtgen Pul) Sistem

MONTAJ ALANINDAKİ BOYUT VE GEREKLİLİKLER
GRID 35 - 350 x 2.350 mm

Düzenli ve uzatılmış format, net bir açıklama yapar. Estetik ve ölçülü bir görünüm için binayı hassas bir doku gibi kaplar. Aynı zamanda sıra dışı formatı sayesinde tek taraflı bir hacmin montaj yönüne göre esnetilerek veya sıkıştırılarak telafi edilmesini sağlar.



*Tüm Roofinox yüzey ve alaşımlar mümkün.

ROOFINOX® Paslanmaz Çelik

AXIS (Dizayn Pul) Sistem



CEPHELER İÇİN GENİŞ FORM TASARIM PANELİ
Geleneksel işçiliğin tüm avantajlarıyla modernliği deneyimleyin. Tüm bina kabuğu için tutarlı estetik ve tasarım, karakteristik ışık kenarları tarafından oluşturulan ışık ve gölge etkileşimi ile yaratılır. Modern bir karakter ve şaşırtıcı etkiler ortaya koyar.

Cephe panelinin düzensiz yapısı, ışık ve gölge etkileşimi yaratır. Geniş bir alanı kaplayan AXIS 120, akıcı optikler ile dalga benzeri bir görüntü gösterir.

Mevcut 2 boyut:

AXIS 120: 562 x 1219 mm (1,5 adet / m²)

AXIS 240: 562 x 2437 mm (0,7 adet / m²)



*Tüm Roofinox yüzeyler ve alaşımlar mümkün.

ROOFINOX® Matador Cephe Paneli



Üç farklı boyutta mevcuttur:

MATADOR 88 - 886 x 320 mm | Gereksinim = 3,5 adet / m² MATADOR 44 - 443 x 320 mm | Gereksinim = 7 adet / m² MATADOR 132 - 1.329 x 320 mm | Gereksinim = 2,4 adet / m²

Estetik ve modern görünümü ile etkileyici cephe paneli. Basit, doğrusal görünüm, panellerin en modern mimaride ve eski binaların yenilenmesinde kullanılmasını sağlar. Yarım ofset veya kaset tipi döşeme yöntemleri, heyecan verici tasarım seçenekleriyle sonuçlanır. MATADOR cephe panelleri, önceden monte edilmiş sabitleme klipsleri ile tedarik edilir. Böylece basit ve zaman kazandıran montaj sağlar. Montaj, tam yüzeyli ahşap veya metal alt yapı üzerinde veya özel olarak koordine edilmiş bir dikey profil sistemi üzerinde gerçekleşir. Malzemenin hafif olması, onu hassas yapılara yerleştirmeyi mümkün kılar.



Roofinox® yüzey seçenekleri;

Klasik yüzey / Pearl yüzey / Chroma yüzey

ROOFINOX® Trapez Sistem



Cephe için trapez sistemlerin prensibini yeniden düşünün.

Konut inşaatı için de ideal olan "DOLOMIT 25" ve "JURA 40" mimari paneller, cephe tasarımına tamamen yeni yaklaşımlar sağlar.

ROOFINOX® Paslanmaz Çelik

DOLOMIT 25 - Trapez Sistem



Boyut: 762 x 1.000 ila 6.300 mm
Malzeme: tüm Roofinox yüzeyler ve alaşımlar
Sabitleme: görünür, paslanmaz çelik vidalar veya perçinlerle
Ağırlık: 6,5 kg/m²

JURA 40 - Trapez Sistem



Boyut: 977 x 1.000 ila 6.300 mm
Malzeme: tüm Roofinox yüzeyler ve alaşımlar
Sabitleme: görünür, paslanmaz çelik vidalar veya perçinlerle
Ağırlık: 5,1 kg / m²

ROOFINOX® Mender Sistem



Dik açılarla karakterize olmuş "ZAGROS 30" ve "ATLAS 62" Geometrisi, heyecan verici gölge efektleriyle sakin, net bir şekilde yapılandırılmış görünüm oluşturur. Çatı ve cephede kullanılır, çevresiyle canlı bir diyaloga giren bina için oldukça zarif ve etkileyici bir kabuk oluşturur.

ZAGROS 30 - Mender Sistem



Boyut: 638 x 1.000 ila 6.300 mm
Malzeme: tüm Roofinox yüzeyler ve alaşımlar
Sabitleme: görünür, paslanmaz çelik vidalar veya perçinlerle
Ağırlık: 7,7 kg/m²

ATLAS 62 - Mender Sistem



Boyut: 610 x 1.000 ila 6.300 mm
Malzeme: tüm Roofinox yüzeyler ve alaşımlar
Sabitleme: görünür, paslanmaz çelik vidalar veya perçinlerle
Ağırlık: 8,1 kg / m²

ROOFINOX® Paslanmaz Çelik

ROOFINOX® Pointed Cephe Paneli



“URAL 16” köşeli panel ve “ALTAI 60” sivri panel binanızı hareketli bir perde gibi sarar. Bu özel paneller, tek parçadan yapılmış gibi modern, tek tip cepheler için idealdir. Heyecan verici, homojen yapılı mimari panellerdir. İzleyicinin algısıyla oynar ve inanılmaz kıvrımlı bir etki sunar.

Dayanıklı ve koruyucu bir kabuk oluştururken, binanın dinamik, incelikle dokunmuş bir kumaşla kaplandığı izlenimi verir.

URAL 16 - Pointed Panel Sistem



Boyut: 864 x 1.000 ila 4.200 mm
Malzeme: tüm ROOFINOX yüzeyleri ve alaşımları
Sabitleme: görünür, paslanmaz çelik vidalar veya perçinlerle
Ağırlık: 5,7 kg/m²

ALTAI 60 - Pointed Panel Sistem



Boyut: 248 x 1.000 ila 3.500 mm
Malzeme: tüm ROOFINOX yüzeyleri ve alaşımları
Sabitleme: görünür, paslanmaz çelik vidalar veya perçinlerle
Ağırlık: 6,5 kg/m²



Çatı ve cephe kaplama ürünü için seçilen malzeme en zorlu gereksinimlere karşı dayanıklı olmalı, şık görünmeli ve maliyet tasarrufu sağlayabilecek faydalar sunabilmelidir.

MAVİS®, Avrupalı çatı uzmanları ve Mazzonetto S.P.A. ile birlikte geliştirilmiş çatı kaplama malzemesidir. Öncelikli amaç boyalı sacın performansını arttırmak olmuştur.

Kenet çatı / cephe kaplama malzemesi ve yağmur oluğu sistemlerinde kullanılan boyalı sacın yetersiz kalan özellikleri;

Düşük mukavemeti, korozyona karşı zayıflığı, uygulama esnasında kolay çizilebilmesi, malzemenin garantisi, ömrü ve dayanıklılığının olmaması gibi daha birçok neden MAVİS® multi boyalı sac malzemesini alternatif ürün olarak ortaya çıkarmıştır.

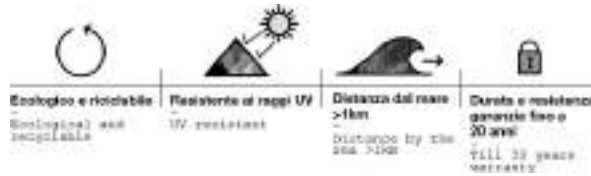
MAVİS®, mükemmel şekillendirilebilirlik, yüksek çizilme direnci ve uzun ömürlü görünüm sunan çatı ve cephe kaplama malzemesidir.

UV ışınlarına dayanıklıdır, yıllar boyu renk değişimine uğramaz.

UZUN ÖMÜR, EKOLOJİK VE SÜRDÜRÜLEBİLİR

MAVİS®, özel kaplaması sayesinde Uv ışını, deniz suyu ve korozyona karşı üstün direnç sağlar. Uv ışınlarının deformasyonuna ve korozyona karşı 20 yıl garanti sunar.

Doğa dostudur. Toksik değildir. %100 geri dönüştürülebilir.



UYGULAMA KOLAYLIĞI

MAVİS® çekirdekte bir çinko korozyon önleyici kaplama ve ardından bir astar içeren çelikten oluşur. Çatı ve cephe kaplamaları için mükemmel şekillendirilebilen, multi boyalı çeliktir. Darbe ve çizilmelere karşı dayanıklılığından malzeme zarar görmeden kolay uygulanır.

DAYANIKLILIK

En Zorlu Hava Koşullarına Karşı Dayanıklı;

UV ışınları, kar, buz, deniz suyu, yağmur, yüksek nem, rüzgar ve fırtınalar dahil olmak üzere tüm zorlu iklim koşullarına dayanıklıdır.

Çizilmelere Karşı Dayanıklı;

Darbeye karşı dayanıklı, yüksek çizilme direnci ve uzun ömürlü görünüm.

GELİŞMİŞ YÜZEY PERFORMANSI - K2



Mavis® 20 yıl renk ve antikorozyon garantisi verir. Yüksek Dayanıklı Süper Polyester boya sınıfıdır.

Bu özel kaplama, ön yüzde 35 mikron - arka yüzde 25 mikron kalınlığında koruyucu tabaka içerir.

MAVIS® TERCİH SEBEPLERİ

MAVIS® multi boyalı sac, en agresif hava koşullarında ve yüksek irtifalarda kullanım için tasarlanmış ve dayanıklılığı testlerden geçmiştir.

MAVIS® multi boyalı sac, Uv ışınlarına karşı oldukça dayanıklıdır. (RUV4'e kadar)

MAVIS® multi boyalı sac, yüksek çizilme direncine sahip olup, uygulama esnası ve sonrasında çizilmeye karşı dayanıklıdır.

MAVIS® multi boyalı sac, deniz suyu ve korozyona karşı üstün direnç sağlar. 20 yıl antikorozyon garantisi verir.

MAVIS® multi boyalı sac, renkler aracılığıyla ifade arayan ve binanın görünümünü zaman içinde değişmeden tutmak isteyen herkes için mükemmel çözümdür.

MAVIS® multi boyalı sac, 20 yıl renk garantisi verir. MAVIS® multi boyalı sac, Yüksek Dayanıklı Süper Polyester Boya sınıfı K2 ile kaplıdır.

KAPLAMA DİRENCİ
Farklı Ortamlara Karşı Dayanıklı Karşılaştırma

KAPLAMA	DİŞ ORTAM				
	Kırsal	Kentsel	Endüstriyel	Deniz	Korvetli Uv
Boyalı Sac	IV	IV	DİKKAT	DİKKAT	SAHİNCALI
MAVIS® Multi Boyalı Sac	IV	IV	IV	IV	IV

Kaplama performansı karşılaştırılması
5: EN İYİ PERFORMANS / 1: EN KÖTÜ PERFORMANS

KAPLAMA	PERFORMANS					
	Korozyon Direnci	Uv Direnci	Sertlik	Sürneklik	Çizilme Direnci	Kir Direnci
Boyalı Sac	2	2	4	3	1	3
MAVIS® Multi Boyalı Sac	3	3	4	3	4	4

Kaynak: ECCA INSTITUTE - Avrupa Bütün Kaplama Birliği

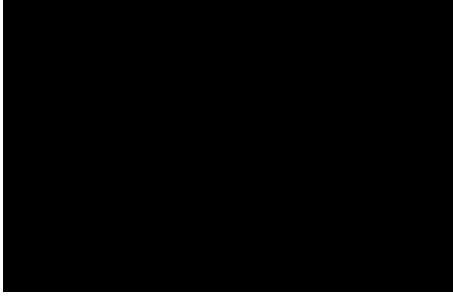
Teknik Özellik Karşılaştırması

	MAVIS® Multi Boyalı Sac	Boyalı Sac
ANA METAL	DEMİR	DEMİR
ÇİMİK MİKTARI	225 gr / m ²	70 gr - 180 gr / m ²
KALINLIK	0,55 mm	0,50 - 0,70 mm
ÖN YÜZEY BOYASI	35 µm K2	Dişli malzeme
ARKA YÜZEY BOYASI	25 µm Polyester	Dişli malzeme
SERTLİK	H	H8 to P
BÜKÜM ESNASINDA ÇATLAK DURUMU	2 ST Çatlak	2 ST Soyulma Yapışma
BÜKÜM SONRASI YAPISMA	5 IT Soyulma Yapışma	5 ST Soyulma Yapışma
TUZ SPREY TESTİ	500H	300H
UV DAYANIMI	RUV 4	RUV 2
KOROZYON DAYANIMI	R04	R02
GARANTİ	20 Yıl	Garanti Yok

YÜZEY ALTERNATİFLERİ



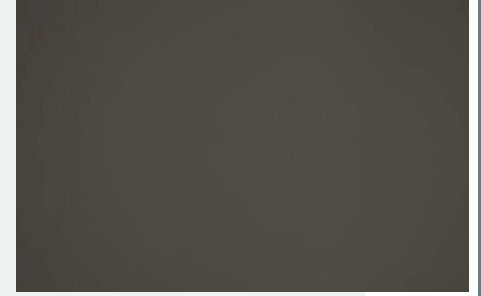
Pürüzsüz ve doğal görünümüne sahip Klasik mat yüzeyler ile etkileyici görsellik yakalanır. Çizilmeye karşı dayanıklı, mat, pürüzsüz ve yüksek elastikiyet. Boya Kalınlığı: Ön yüzey kaplama 35µm - Arka yüzey kaplama 25µm
*isteğe bağlı gofrajlı yüzey üretimi mevcuttur.



Mavis® - Ral 7016 - K2



Mavis® - Ral 7016 - K2



Mavis® - Ral 7037 - K2



Mavis® - Ral 9002 - K2



Mavis® - Testa Di Moro - K2

YAPIDA KULLANIM ALANLARI

Çatı Kaplamaları



Cephe Kaplamaları



Çatı Bitim Detayları



Çatı ve Cephe Süslemeleri



İç Mimari ve Dekorasyon



Yağmur Suyu İndirme



Rulo ve Levha Ölçüleri

Yumuşaklığı ve esnek oluşu sayesinde kolay şekil alabilen MAVİS® Multi Boyalı Sac, uzman uygulayıcıların elinde en yaratıcı ve keyif veren sonuçları çıkarır.

Rulo eni: 100 mm - 1.300 mm arası genişliklerde

Kalınlık: 0,55mm

Rulo ağırlıkları: 100 kg - 5.000 kg arası

Levha ölçüsü: 1000mm x 2000mm - 1000mm x 3000mm

*Tüm ürünler isteğe bağlı polietilen folyo ile kaplanabilir.

*Paslanmaz çelik sabit klips ve paslanmaz çelik hareketli klipsler sistemin ayrılmaz parçalarıdır.

ÇATI ve CEPHE KAPLAMA SİSTEMLERİ

MAVİS® KENET SİSTEM (Çift Kilit Kenet Çatı Kaplama)

Kenetli Sistem, önceden profilnen levhaların bükülmesi ve kapatılmasını ifade eder. Altyapıya sabitleme işlemi sabit ve hareketli klipsler ile yapılır. Çift Kenet Sistem, karmaşık yapıya sahip çatılarda en kullanışlı sistemdir. 25 mm kenet yüksekliğindeki levhalar manuel veya kenet robotları ile çift kenet şeklinde katlanır. Minimum Çatı eğimi 5% (3°) dir.

MAVİS® KENET SİSTEM (Tek Kilit Kenet Çatı Kaplama)

Düşey Çift Kenet Sistem uygulaması kökenli bu versiyonda kenetler 180° yerine 90° kapatılır. Geniş alanlı projelerde oluşacak dalgalanmalar aza indirgenir ve daha düz bir efekt sağlar. Tek Kenet Sistem genellikle cephe uygulamaları ve estetik açıdan özel görünüm istenen projelerde kullanılır.

MAVİS® PUL (ARDUVAZ) SİSTEM

Pul Sistem, minimum %45 eğimli çatılar ve cephelerde kullanılan, farklı ebat ve şekillerde uygulanabilen parçalardan oluşur. Kaplamanın tipine göre aşağıdan başlayarak, pul sistem plakalar yatay, düşey veya diyagonal olarak döşenir. Her bir parça gizli klips veya vidalar ile tespit edilir.

MAVİS® KENET SİSTEM (Tek Kilit Kenet Cephe Kaplama)

Düşey Çift Kenet Sistem uygulaması kökenli bu versiyonda kenetler 180° yerine 90° kapatılır. Geniş alanlı projelerde oluşacak dalgalanmalar aza indirgenir ve daha düz bir efekt sağlar. Tek Kenet Sistem genellikle cephe uygulamaları ve estetik açıdan özel görünüm istenen projelerde kullanılır.

MAVİS® KASET SİSTEM (Cephe Kaplama)

Dört kenarı katlanmış ve farklı geometrik proporsiyonlarda üretilen sistemdir. Tasarımcının talimatları doğrultusunda kaset sistemin farkındalığı biçim alır. Ebatlara oranla esnekliği, birleşimlerin dizaynı ve sabitleme teknikleri gibi dikkate değer unsurlar içerir. Katlanmış kenarlar sayesinde cephenin düzlemselliği korunarak geniş levhalar da kullanılabilir. Belirgin çizgileri ile mükemmel bir düzlük sağlar. Geniş Kaset uygulamalarında daha gergin bir görünüm elde etmek için arka yüzeye plywood, OSB gibi materyaller konulabilir.

MAVİS® PANEL SİSTEM (İçten Kilitli Cephe Paneli)

Panel Sistem, maksimum 6000mm uzunlukta ve 500mm genişlikte hazır paneller olarak cephe için üretilmektedir. Farklı özellikte bir çok panel çeşidi vardır: içten kilitli, yatay ve düşey düz kilitli paneller. Uygulamada paneller askı tekniği ile taşıyıcıya sabitlenir. Böylece sıcaklık değişimlerine bağlı olarak meydana gelen uzunluk değişimleri bu teknik ile absorbe edilir.

YAĞMUR SUYU İNDİRME SİSTEMLERİ

Estetik, uzun ömürlü, full aksesuarlı hazır drenaj sistemleri...

Daire kesit veya kare kesit asma oluk, iniş borusu, köşe dönüşler, dirsekler, genişleme bantları ve tüm bağlantı aksesuarlarını kapsayan oluk sistemleri, en ileri teknoloji ile üretilir.



Oluk ve İniş Sistemleri Projeler İçin Neden Önemlidir?

- Maksimum su akış performansı sergileyen tam aksesuarlı sistem,
- Estetik ve doğal, eski eser, renove veya modern tüm yapılarda aranılan uyum,
- Doğa dostu, geri dönüştürülebilir, dayanıklı, sürdürülebilir yapılar,
- Optimum maliyet, uzun ömür, sıfır bakım gerektiren sistemler,
- Yıllara meydan okuyan, su geçirmez, yanmaz, paslanmaz sistemler.

Yuvarlak Daire Kesitli ve Kare Kutu Kesitli Oluklar ile Boruları, sayısız çeşitlilikte özel şekiller ve standart boyutlarda ek ürünler içermektedir. Yağmur Suyu İndirme Sistemleri, çatının sorunsuz drenajı için kapsamlı ve koordineli bir ürün yelpazesi sunar.

MAZZONETTO YAĞMUR SUYU İNDİRME SİSTEMLERİ

İtalyan Mazzonetto® 1980'li yılların başında Avrupa'da ilk kaynaklı iniş borusu ve kaynaklı dirsekleri üreten firmadır. Mazzonetto®, Avrupa'da en modern yağmur indirme sistemleri teknoloji hattına sahiptir.

Vestis® Alüminyumdan, titanyum çinkoya. Mavis® Multi Boyalı Sac tan, bakır malzemeye kadar birçok marka için tek elden oluk sistemleri ihtiyacını karşılamaktadır.

Sistemi içeren yağmur oluğu, iniş borusu, kollektör, dirsek, kelepçe gibi tüm parça ve aksesuarlar özel paketli ambalajı ile sunulur. Modern ve klasik mimari ile uyumlu, bakım gerektirmeyen, uzun ömürlü ve şık sistemlerdir.

VMZINC YAĞMUR SUYU İNDİRME SİSTEMLERİ

Vmzinc titanyum çinko oluk sistemleri, çinko malzemeden üretilmiş hazır su drenaj düzenekleridir. Modern ve klasik mimari ile uyumlu, bakım gerektirmeyen, uzun ömürlü ve şık sistemlerdir. Sistemi içeren yağmur iniş borusu, kolektör, dirsek, kelepçe gibi tüm parça ve aksesuarlar özel paketli ambalajı ile beğeninize sunulur.



ROOFINOX YAĞMUR SUYU İNDİRME SİSTEMLERİ

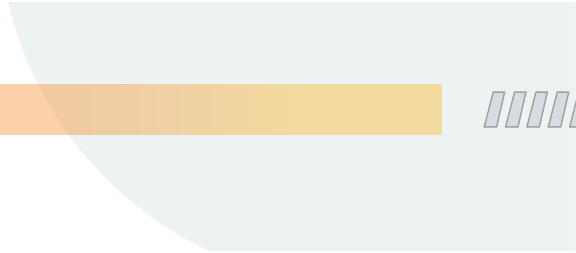


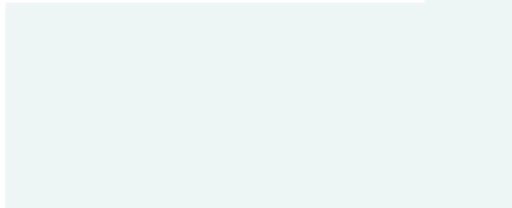
Roofinox® Paslanmaz Çelik Yuvarlak Daire Kesitli ve Kare Kutu Kesitli Oluklar ile Boruları, sayısız çeşitlilikte özel şekiller ve standart boyutlarda ek ürünler içermektedir.

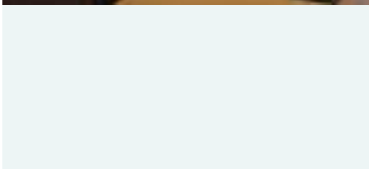
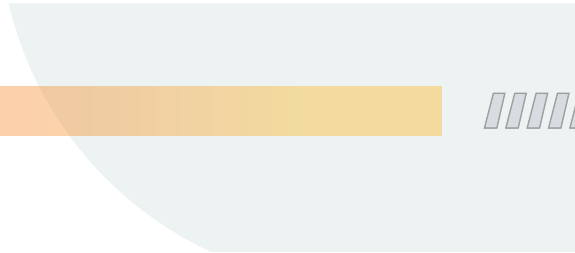
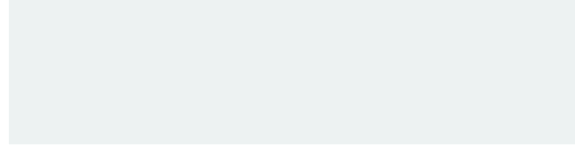
Roofinox® Yağmur Suyu İndirme Sistemi 250'den fazla ürünle, her türlü bağlantı ve çatının sorunsuz drenajı için kapsamlı ve koordineli bir ürün yelpazesi sunar.

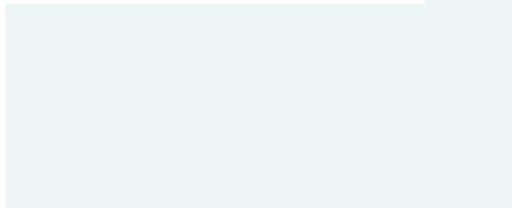
Roofinox® Yağmur Suyu İndirme Sistemleri, lehim suyundan, rulolara, çatı oluğundan kelepçelerine kadar ihtiyacınız olan tüm ürün ve malzemeleri bir bütün olarak sunar!

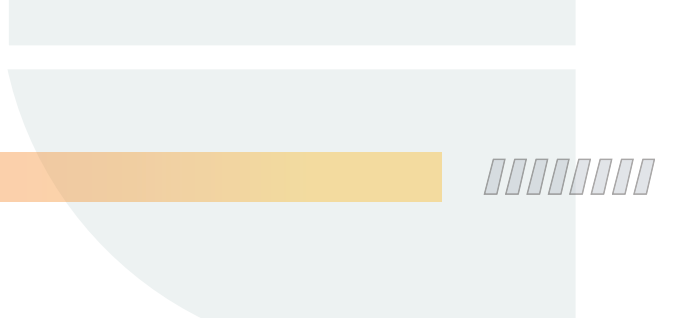


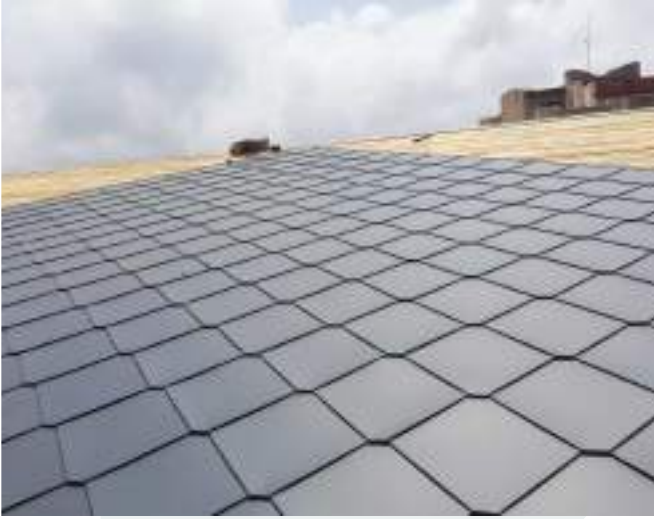


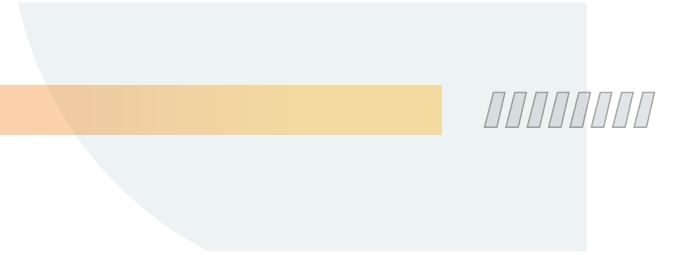












CMD

erçelikyapı



İskele Mah. 78. Sokak
No: 14 - Datça / MUĞLA



Çıldır Mah. İnönü Cad.
No: 66/A - Marmaris / MUĞLA



+90 533 964 6393



info@ercelikyapi.com



ercelikyapi.com